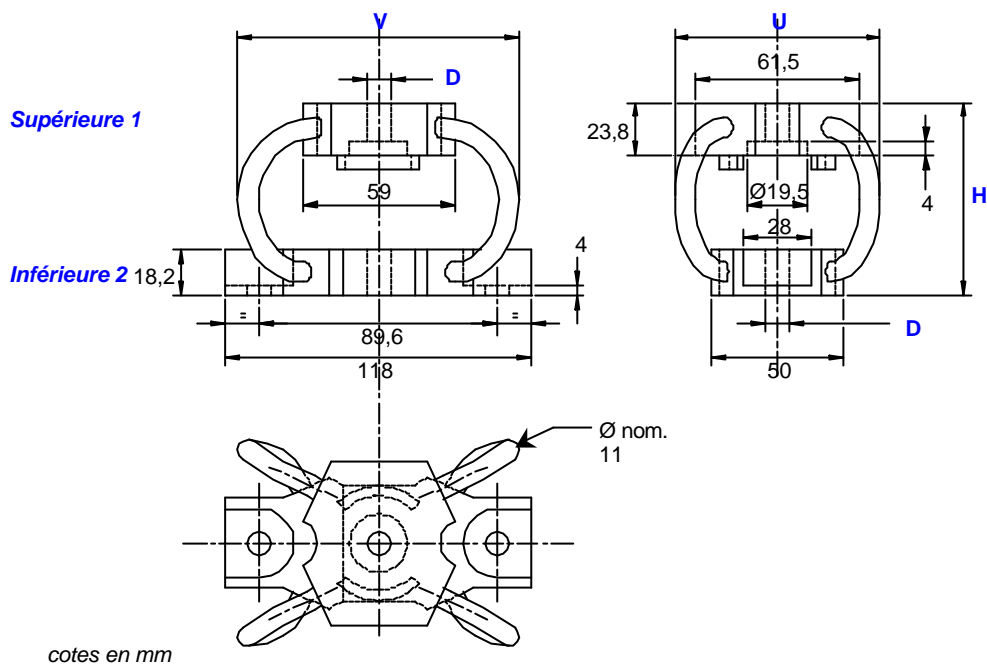


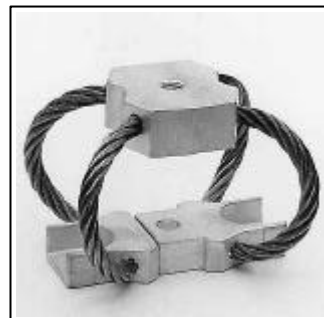
amortisseurs à câble métallique gamme "Polycal" standard

série
MP11

définition



- Amortisseurs omnidirectionnels entièrement métalliques.
- Isolation combinée chocs/vibrations.
- Endurance et fiabilité exceptionnelles.
- Insensibilité au vieillissement.
- Excellente résistance à la corrosion.
- Température d'utilisation : -180°C +300°C.
- Prototypes économiques et rapides sur stocks.



Série

Matériaux et protection

MP11

Câble :
acier inoxydable.
Interfaces :
alliage léger.
Inserts : filets rapportés
acier inoxydable.

Autres matériaux
sur demande.

Modèle

	hauteur H (mm)	largeur U (mm)	largeur V (mm)	masse (kg)
-175	75	88	114	0,58
-200	84	91	122	0,60
-235	92	99	128	0,62
-270	106	110	135	0,66
-345	127	127	147	0,73

Interfaces

trous de fixation
D

Supérieure 1	1 trou lisse Ø 9 mm (option : M12)
Inférieure 2	2 trous lisses Ø 9 mm

Exemple :
MP11-270

M P 1 1 - 2 7 0

Préfixe :
Amortisseur "Polycal"
de la série **MP11**

Modèle : **-270**
hauteur : 106 mm
largeur U : 110 mm
largeur V : 135 mm
masse : 0,66 kg

01/01/2003

Socitec
BP 33, 78501 Sartrouville cedex - France
Téléphone : +33 (0)1 61 04 60 00
Fax : +33 (0)1 39 14 03 27
<http://www.socitec.com>
e-mail : shock-france@socitec.com

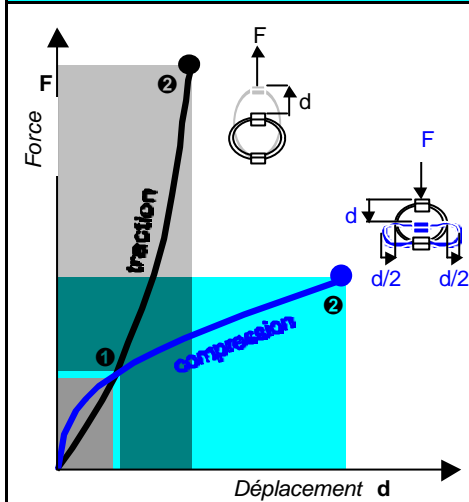


Ce document n'est pas contractuel et peut être modifié sans préavis

série MP11

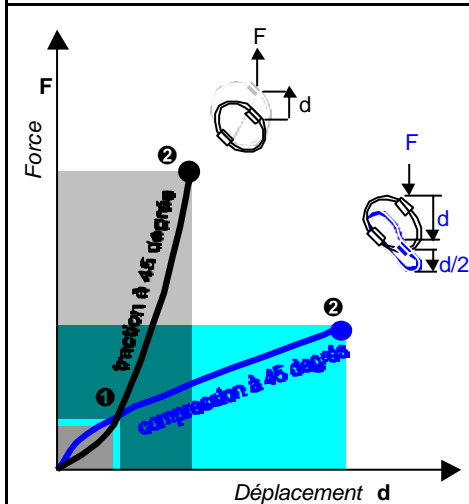
amortisseurs à câble métallique gamme "Polycal" standard

performances*



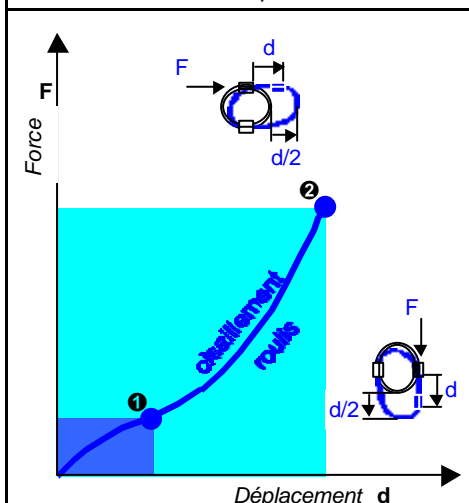
Compression et Traction à plat

Série MP11	Modèle	-175	-200	-235	-270	-345				
Statique maxi	F daN	54,3	49,1	45,1	40,1	30,9				
	① d mm	5,5	7,0	8,3	10,7	14,2				
Chocs maxi	F daN	163	147	135	120	93				
	② d mm	30	38	45	58	77				
Vibrations maxi	2a mm	3,3	4,2	5,0	6,4	8,5				
	③ f Hz	7,3	6,4	5,8	4,9	4,2				
Statique maxi	F daN	54,3	49,1	45,1	40,1	30,9				
	① d mm	5,3	6,2	6,9	7,9	10,2				
Chocs maxi	F daN	611	500	433	348	262				
	② d mm	27	29	31	33	41				
Vibrations maxi	2a mm	3,0	3,2	3,4	3,6	4,5				
	③ f Hz	8,8	8,2	7,8	7,3	6,4				



Compression et Traction à 45 degrés

Série MP11	Modèle	-175	-200	-235	-270	-345				
Statique maxi	F daN	40,7	36,9	33,9	30,1	23,2				
	① d mm	9,3	12,0	14,4	18,9	25,7				
Chocs maxi	F daN	104	92,2	83,8	72,9	55,9				
	② d mm	45	57	68	87	116				
Vibrations maxi	2a mm	5,0	6,3	7,4	9,6	12,7				
	③ f Hz	6,1	5,3	4,8	4,1	3,5				
Statique maxi	F daN	40,7	36,9	33,9	30,1	23,2				
	① d mm	8,2	9,5	10,7	12,4	15,9				
Chocs maxi	F daN	456	371	320	255	191				
	② d mm	36	38	41	43	54				
Vibrations maxi	2a mm	4,0	4,2	4,5	4,8	6,0				
	③ f Hz	7,8	7,3	6,9	6,4	5,7				



Cisaillement ou roulis

Série MP11	Modèle	-175	-200	-235	-270	-345				
Statique maxi	F daN	27,1	24,6	22,6	20,0	15,5				
	① d mm	10,5	13,3	15,7	20,3	26,9				
Chocs maxi	F daN	193	153	129	101	73,7				
	② d mm	38	43	48	56	73				
Vibrations maxi	2a mm	4,1	4,7	5,3	6,2	8,0				
	③ f Hz	6,7	6,1	5,7	5,2	4,6				

- ① Chargement (F) et déplacement (d) statiques maxi.
- ② Effort (F) et déplacement (d) dynamiques maxi sous chocs.
- ③ Fréquence de résonance découplée (f) avec chargement statique maxi ① et excitation vibratoire sinusoïdale crête-crête maxi (2a).

* Important : Les performances maxi sont données à titre indicatif sans être limitatives. Elles peuvent être augmentées dans certaines conditions d'utilisation particulières. Nous consulter.

01/01/2003

Normes
Spécifications d'essais
chocs et vibrations

Terre
Air
Marine
Divers

GAM EG13A, SEFT 001, MIL-STD-810, VG 95332.
AIR 7306, MIL-E-5400, MIL-C-172, MIL-STD-810.
GAM EG13C, IT25-21/96-31/15-86, MIL-S-167, MIL-S-901, STANAG 042, BV 043.73, BV 044.
GAM EMB1, GAM EMBT4, DEF STAN 07-55, IEC 571, FINABEL 2C.

Socitec
BP 33, 78501 Sartrouville cedex - France
Téléphone : +33 (0)1 61 04 60 00
Fax : +33 (0)1 39 14 03 27
http://www.socitec.com
e-mail : shock-france@socitec.com



Ce document n'est pas contractuel et peut être modifié sans préavis