

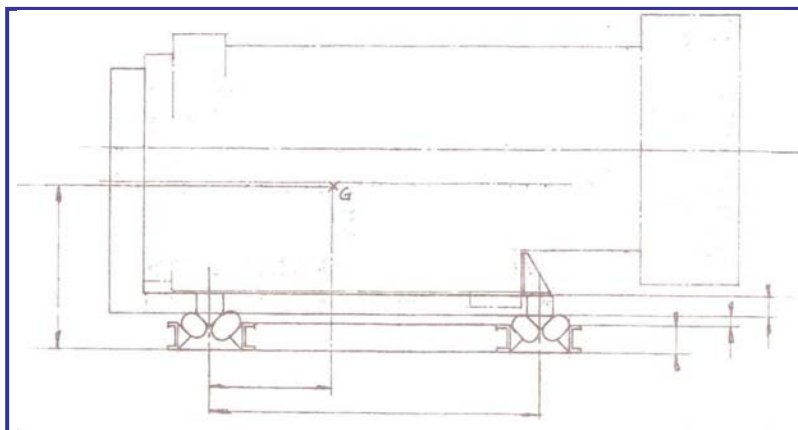
Domaine d'application : **TRANSPORT DE MOBILIERS URBAINS**

Pour un transport sans risque

Véritable facteur déterminant dans la réussite d'une opération commerciale, le transport de matériel fait l'objet d'études élaborées dans le domaine des chocs et des vibrations. Les masses et les structures à amortir, spécifiques et complexes, requièrent souvent un avis technique de spécialiste.

DU SATELLITE A LA VESPASIANNE ! UNE ETUDE GLOBALE

Forte de sa notoriété de leader européen pour la fourniture de suspensions sur les conteneurs de transport de satellites, la société SOCITEC a ainsi été contactée par un fabricant de matériel urbain en 1989. Celui-ci souhaitait transporter aux quatre coins de l'Europe son nouveau modèle de colonne sanitaire. Les systèmes de suspension qu'il utilisait jusqu'alors ne répondaient pas aux nouvelles exigences de ce produit. En effet, la structure sortie d'usine représentait une masse de 4 tonnes équipée de néons et de carrelage. Une quantité importante



de ces composants fragiles se retrouvait cassée à l'issue du transport.

L'étude d'un système de suspension fut confiée à SOCITEC avec comme impératif une protection sans risque d'un matériel totalement équipé pendant son transport. La stratégie de ce fabricant était de n'avoir aucune opération de maintenance sur site ; il fallait uniquement déposer la colonne sanitaire.

Parfaitement adapté aux exigences sévères des normes de l'armement, l'amortisseur à câble métallique HELICAL a ainsi été proposé et incorporé dans un système de suspension amovible. La recommandation technique fut un châssis équipé de 8 amortisseurs venant se fixer sur le semi-remorque servant au transport.



Amortisseur SOCITEC «HELICAL»

Un grand nombre d'implantations ont ainsi pu être menées à bien en France et dans quelques capitales européennes. Les suspensions à câble métallique SOCITEC garantissent une durée de vie illimitée dans le temps avec un faible pourcentage d'usure selon la sévérité des cas.

LA SATISFACTION DU CLIENT

Suite à ce succès, ce fabricant confiera le même type de prestation pour le transport de son modèle de totem d'entrée de ville.



Plus connue pour ses applications dans les domaines de l'Armement, l'Aéronautique et le Spatial, SOCITEC aura donc également démontré ses compétences dans celui du mobilier urbain.