

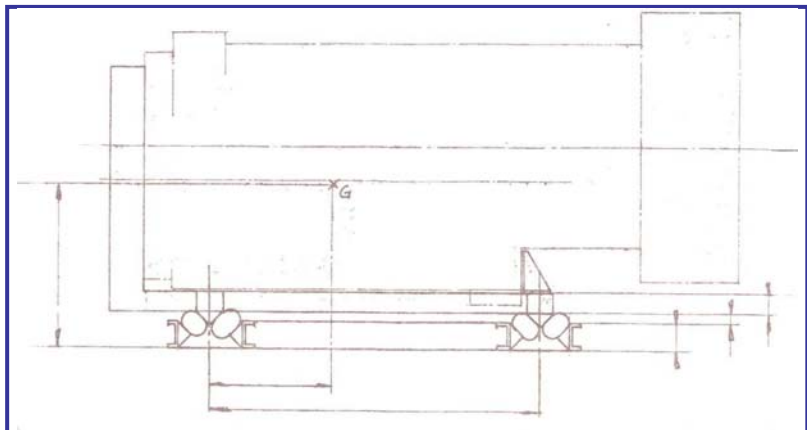
Anwendungsbereich : **TRANSPORT VON STADTMÖBELN**

Für risikofreien Transport

Da der einwandfreie Warentransport ein ganz entscheidender Faktor für den Erfolg einer Verkaufstransaktion ist, werden Transporterschütterungen genau untersucht. Bei der spezifisch wirkenden Stoßdämpfung von schweren Gewichten und komplexen Formen ist oft fachmännische Beratung erforderlich.

VOM SATELLITEN BIS ZUM PISSOIR

Aufgrund ihres hohen Bekanntheitsgrades als führender europäischer Lieferant für Aufhängungen an Satelliten-Transportcontainern wurde SOCITEC 1989 von einem Hersteller für Stadtmöbel kontaktiert. Er wollte sein neues Sanitärsäulen-Modell nach ganz Europa transportieren lassen. Seine bisherigen Aufhängungssysteme konnten die aktuellen Anforderungen nicht erfüllen. Beim Verlassen des Fertigungswerks brachte es die Sanitärsäule mit ihren Neonröhren und Fliesen auf ein Gewicht von 4 Tonnen.



Während des Transports waren viele dieser empfindlichen Komponenten zerbrochen.

UMFASSENDE UNTERSUCHUNG

SOCITEC wurde mit einer Untersuchung der Aufhängung beauftragt, die den risikolosen Transport des komplett ausgerüsteten Produkts gewährleisten sollte. Es gehörte zur Strategie des Herstellers, am Aufstellungsort keine Arbeiten mehr durchzuführen. Die Sanitärsäule sollte lediglich aufgestellt werden.

Daher wurde empfohlen, den HELICAL-Metallseilstoßdämpfer, der die strengen Spezifikationen der Rüstungsnormen erfüllt, in ein mobiles Aufhängungssystem zu integrieren. In dem technischen Angebot wurde ein Chassis mit 8 Stoßdämpfern zur Befestigung auf dem für den Transport vorgesehenen Sattelanhänger vorgeschlagen.



SOCITEC-Stoßdämpfer HELICAL

Auf diese Weise konnte eine große Anzahl von Sanitärsäulen in Frankreich und in einigen europäischen Hauptstädten aufgestellt werden. Mit den Metallseilaufhängungen von SOCITEC wird je nach Schwierigkeit des Einsatzfalls eine zeitlich unbegrenzte Lebensdauer bei geringem Verschleiß sicher gestellt.

ZUFRIEDENE KUNDEN

Nach diesem Erfolg erteilte der Hersteller auch einen ähnlichen Auftrag für den Transport seiner städtischen Informationssäulen.



Obwohl die Firma SOCITEC eher für Anwendungsgebiete der Rüstungsindustrie und der Luft- und Raumfahrt bekannt ist, hat sie ebenso Kompetenz bei der Stadtmöblierung bewiesen.